



Clocher avant travaux et restauration



Clocher après travaux et restauration

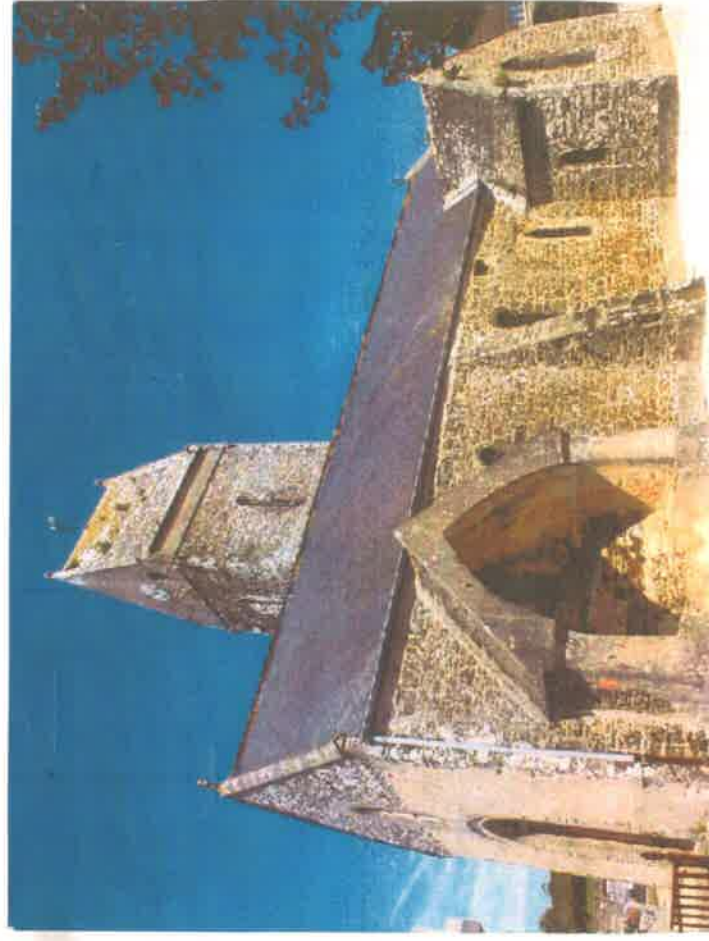
ASSOCIATION

« PATRIMOINE DE SAINT-GEORGES-DE-LA-RIVIERE »

MAIRIE

2 RUE DU MONT THOMAS

50270 SAINT-GEORGES-DE-LA-RIVIERE



En partenariat avec la

Fondation du Patrimoine

Délégation de Basse-Normandie

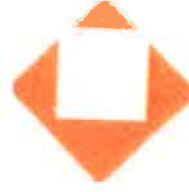
90 rue Saint-Blaise

B.P. 8

61001 ALENCON cedex



02 33 29 95 36



Fondation du Patrimoine



Vous pouvez nous aider à restaurer l'église de Saint-Georges-de-la-Rivière

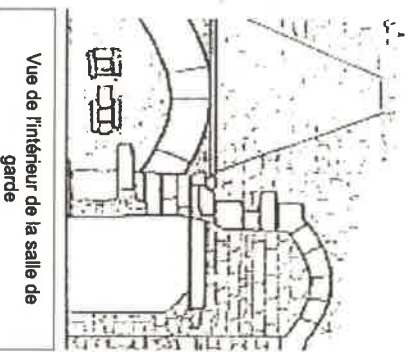
L'église de Saint-Georges-de-la-Rivière est, de l'avis de tous les spécialistes, l'une des plus remarquables de la Côte des Isles et du Cotentin à la fois par l'originalité de sa construction, la richesse de ses fresques et de ses statues. Or, l'usure du temps a endommagé ce bel édifice et de l'avis du service des Bâtiments de France, il était indispensable d'engager rapidement la rénovation du clocher. Sous la direction d'un architecte spécialisé, nous avons donc refait à l'identique la toiture en pierre et les quatre faces de la tour. La dépense s'est élevée à 132 000 euros. D'autres travaux importants restent à réaliser.

Ces sommes dépassent les possibilités financières du budget communal. L'association « Patrimoine de Saint-Georges-de-la-Rivière » lance auprès de chacun de vous la souscription présentée dans ce document.

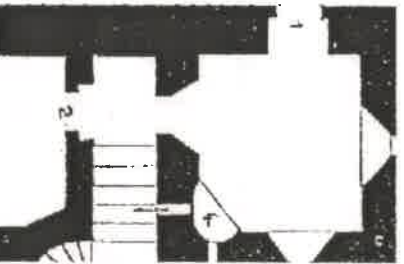
SAUVEGARDER UN EDIFICE REMARQUABLE

Il est situé au centre du village, au bout d'une vieille ruelle bordée de maisons en pierre. L'église à chevet plat est une construction du XIV^{ème} et XV^{ème} siècles, remaniée ultérieurement. La construction a été organisée pour le guet et la défense comme en témoigne :

- La tourelle extérieure comprenant un escalier à vis et ses trois meurtrières pour armes à feu.
- La salle de garde avec cheminée située dans le clocher où une garnison pouvait résister plusieurs semaines.

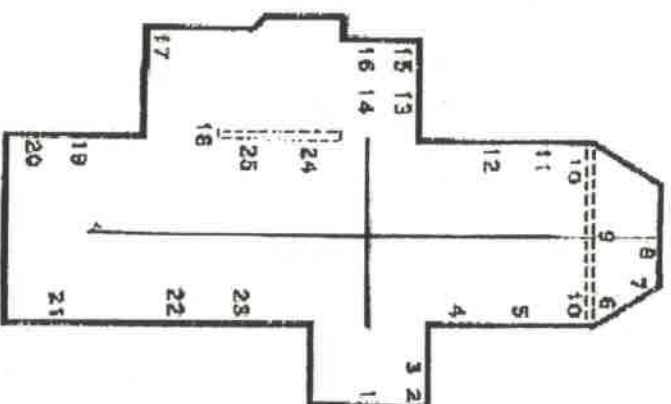


Vue de l'intérieur de la salle de garde



Coupe au niveau des fenêtres du corps de garde et des embrasures de tir de la tourrelle d'escalier

L'intérieur de l'église présente 25 centres d'intérêt déclinés ci-dessous :



- 1 Vitrail St Georges terrassant le dragon
- 2 fresque : décor floral
- 3 statue équestre de St Georges (calcaire)
- 4 fresque : résurrection du Christ
- 5 vitrail anonyme
- 6 fresque : un soldat
- 7 statue : Siméon portant l'enfant Jésus
- 8 vitrail : Sacré cœur de Jésus
- 9 Christ du maître autel 175. m. autel 1898
- 10 portes de sacristie en chêne peint
- 11 St André (calcaire polychrome)
- 12 vitrail de P. BONY
- 13 autel de la Vierge 1929
- 14 arêtes de voûte sur culots sculptés
- 15 plaque marbre noir 17ème
- 16 vitrail posé année mariale 1954
- 17 statue St Sébastien
- 18 fonds baptismaux (pierre calcaire)
- 19 à 23 Fresques représentant successivement : scène dans un jardin, décor de frise, fleurs de lys, 2 chevaliers qui s'affrontent, Ste Catherine
- 24 statue équestre St Georges terrassant le dragon (bois polychrome)
- 25 St Pierre

« Soyons acteurs de la sauvegarde de notre patrimoine »

Sous le couvert de la Fondation du Patrimoine, reconnue d'utilité publique par la loi du 2 juillet 1996, nous avons en accord avec la commune de Saint-Georges-de-la-Rivière, décidé de lancer une campagne de souscription en faveur de l'église. (ci-joint)

L'association Patrimoine de Saint-Georges-de-la-rivière a pour but de rassembler les moyens de sauvegarder, de valoriser et de faire découvrir le patrimoine local. Elle participera ainsi que la municipalité au financement des travaux.

Nous venons donc solliciter de votre part une aide financière qui sera pour nous le moyen de mener à bien les travaux nécessaires.